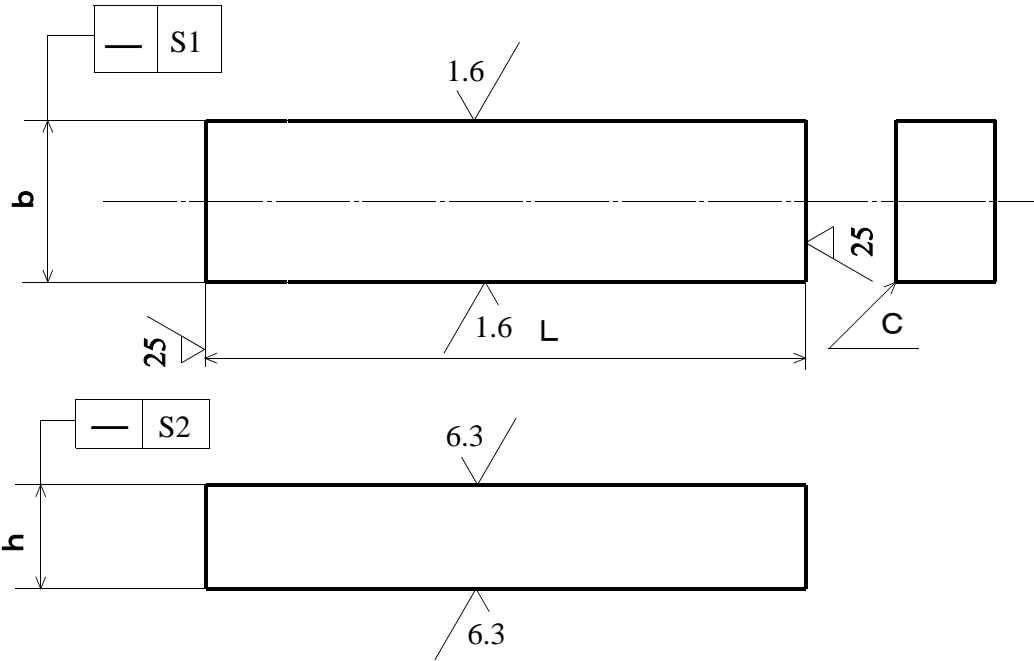


新 J I S キー規格 (JIS B 1301-1996)

ねじ用穴なし両角平行キー



- <注>
1. 外観には、割れ及び有害なきず、まくれ、さび等無きこと
 2. キーの引張強さは、600 N/mm² 以上のこと

S1=bの公差×1/2
S2=hの公差×1/2

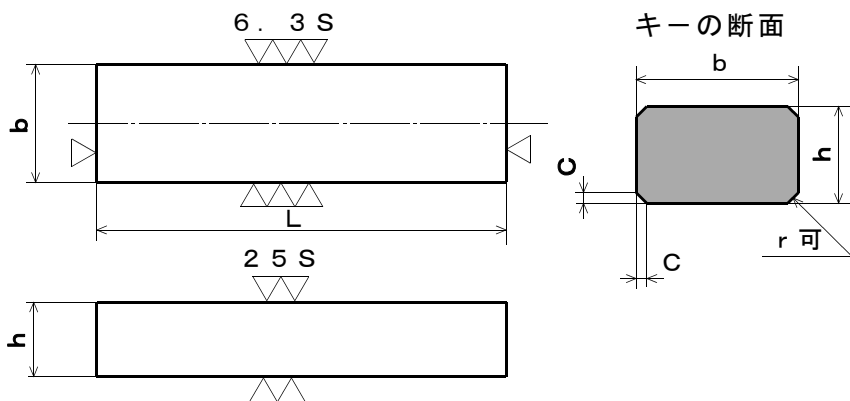
キーの呼び寸法 (b×h)	b		h		c	
	基準寸法	許容差 (h9)	基準寸法	許容差		
2×2	2	0	2	0	h9	0.16 ~ 0.25
3×3	3	-0.025	3	-0.025		
4×4	4	0	4	0		
5×5	5	-0.030	5	-0.030	h11	0.25 ~ 0.40
6×6	6		6			
(7×7)	7	0	7	0 - 0.036		
8×7	8	-0.036	7	0	h11	0.40 ~ 0.60
10×8	10		8	-0.090		
12×8	12	0	8			
14×9	14	-0.043	9		h11	0.60 ~ 0.80
(15×10)	15		10			
16×10	16		10			
18×11	18		11	0	h11	0.60 ~ 0.80
20×12	20	0	12	-0.110		
22×14	22	-0.052	14			
(24×16)	24		16		h11	1.00 ~ 1.20
25×14	25		14			
28×16	28		16			
32×18	32	0	18		h11	1.00 ~ 1.20
(35×22)	35	-0.062	22	0		
36×20	36		20	-0.130		
(38×24)	38		24		h11	1.60 ~ 2.00
40×22	40		22			
(42×26)	42		26			
45×25	45		25		h11	2.50 ~ 3.00
50×28	50		28			
56×32	56	0	32	0		
63×32	63	-0.074	32	-0.160	h11	2.50 ~ 3.00
70×36	70		36			
80×40	80		40			
90×45	90	0	45		h11	
100×50	100	-0.087	50			

L寸法許容差(h12)							
基準寸法	を越え	3	6	10	18	30	50
基準寸法	以下	3	6	10	18	30	50
寸法許容差 (h12)		0	0	0	0	0	0
寸法許容差 (h12)		-0.1	-0.12	-0.15	-0.18	-0.21	-0.25
基準寸法	を越え	80	120	180	250	315	400
基準寸法	以下	120	180	250	315	400	500
寸法許容差 (h12)		0	0	0	0	0	0
寸法許容差 (h12)		-0.35	-0.4	-0.46	-0.52	-0.57	-0.63

材質	熱処理硬度 (HRC23-33) (S45C)	表面処理	個数	尺度	図完	平成12年3月1日
認	可	確認	設計	作成	図面番号	改訂
一般公差		一般公差		製品名称	部品名称	
呼称寸法	精級	中級	粗級	呼称寸法	精級	中級
3 10	±0.05	±0.1	±0.2	120 400	±0.2	±0.5
3 10	±0.05	±0.1	±0.3	400 1000	±0.3	±0.8
6 30	±0.1	±0.2	±0.5	角度	±	±
30 120	±0.15	±0.3	±0.8	偏心量	0.1	0.1
K.Miyazaki		E.Tanizaki		ねじ用穴なし平行キー (両角形)		改訂
				部品番号		1

旧 J I S キー規格 (JIS B 1301-1959)

沈みキー 両角平行キー



L公差は、一般公差の中級とする。

<注>

1. 外観には、割れ及び有害なきず、まくれ、さび等無きこと
2. キーの引張強さは、600 N/mm² 以上のこと

キーの 呼び寸法 b × h	1種キーの寸法						2種キーの寸法					
	b		h		r 又は c	b		h		r 又は c		
	基準 寸法	許容差 (p7)	基準 寸法	許容差 (h9)		基準 寸法	許容差 (h8)	基準 寸法	許容差 (h10)			
2 × 2	2	+ 0.016	2	0	0.16 ~ 0.25	2	0	2	0	0.16 ~ 0.25		
3 × 3	3	+ 0.006	3	- 0.025		3	- 0.014	3	- 0.040			
4 × 4	4	+ 0.024	4	0		0.5	4	0	4		0	0.5
5 × 5	5	+ 0.012	5	- 0.030	5		- 0.018	5	- 0.048			
7 × 7	7	+ 0.030	7	0	0.8		7	0	7	0	0.8	
10 × 8	10	+ 0.015	8	- 0.036		10	- 0.022	8	- 0.058			
12 × 8	12	+ 0.036	8			12	0	8				
15 × 10	15	+ 0.018	10		1.2	15	- 0.027	10		1.2		
18 × 12	18		12	0		18	0	12	0			
20 × 13	20	+ 0.043	13	- 0.043		20	0	13	- 0.070			
24 × 16	24	+ 0.022	16		2	24	- 0.033	16		2		
28 × 18	28		18			28		18				
32 × 20	32	+ 0.051	20	0		32	0	20	0			
35 × 22	35	+ 0.026	22	- 0.052	35	- 0.039	22	- 0.084				
38 × 24	38		24		31.5	38		24		0-0.100		
42 × 26	42		26			42		26				
45 × 28	45		28			45		28				
50 × 31.5	50		31.5	0-0.062	50		31.5	0-0.100				

材質	熱処理硬度 (HRC23-33) (S45C)	表面処理	個数	尺度	図 完	平成 12 年 3 月 1 日
						改訂 1 平成 13 年 7 月 23 日

一般公差				一般公差			
呼称寸法	精級	中級	粗級	呼称寸法	精級	中級	粗級
3 ㊦	± 0.05	± 0.1	± 0.2	120 400	± 0.2	± 0.5	± 1.2
3 ㊦ 6 ㊦	± 0.05	± 0.1	± 0.3	400 1000	± 0.3	± 0.8	± 2.0
6 30	± 0.1	± 0.2	± 0.5	角度	±	±	±
30 120	± 0.15	± 0.3	± 0.8	偏心量	0.1	0.1	0.1

認 可	三角法		製品名称	部品名称
確認	設計	作成	沈みキー(両角平行キー)	
K.Miyazaki	E.Tanizaki		図面番号	部品番号
				改訂
				1